

# Bridge Construction Plan

교량 시공 계획서



**HK SAFETY SYSTEM**

HK  
Bridge Construction Plan  
Bridge Construction Plan  
Bridge Construction Plan





## 우리는...

저희 HK에이치케이안전시스템(주)는  
 지난동안 최고의 기술력과 품질로 대한민국 건설역사의 한 부분을 담당해왔으며  
 가설업분야에서 안전시설물에 대한 오랜전통과 시공노하우를 바탕으로, 최초로 삼각지지 F/N공법으로 일반화에 기여했습니다.

동시에 "앞서가는 안전" 이라는 사훈아래,  
 낙하물방지망의 내부설치공법, 현장에서 필요로하는 모든 안전 시설물의 통합설치와 관리체계를 구축,  
 낙하물방지망에 관한 각 품목별 낙하실험을 추진하여 최고의 안전시설물로 대한민국 건축현장의 안전을 책임지고 있습니다.  
 정도경영을 밑바탕으로 최고의 기술력과 시공능력 그리고 감동시공으로 여러분들의 입장에서 생각하여 행동하고  
 시대흐름에 앞서가 여러분들에게 최고의 자재와 기술력으로 서비스를 제공할 것입니다.

급변하는 시대속에서도  
 절대 변하지 말아야 할 것이 있다면 '생명의 소중함'입니다.  
 생명을 걸고 일하는 현장에서 저희가 할 수 있는 일은 다름 아닌 '안전' 입니다.

여러분들이 있기에 저희가 있을수 있습니다.  
 여러분들의 현장을 사고없는 그린안전지대로 만들어 가는 최고의 파트너로 성장해 갈 것입니다.

- HK에이치케이안전시스템(주) -

대표이사 오 명 자 드림

## 휴머니즘 ....그리고 기술력과 경험

건축관련 뉴스를 보다보면 하루가 다르게 변화해 가는 공정과정 뒷면에 각종 안전 사고의 사건을 접하게 된다.

이른 아침

새벽공기가 채 데워지기전에 일어나 먼지가 수북하고 차디찬 콘크리트 바닥에서 옷을 갈아입고 작업현장에 투입되어 공정에 박차를 가하는 건설인들

시간의 싸움과 아주 밀접한 공정에 쫓겨 일을 하다보면

자신의 안전에 대해서는 무감각해지기 일쑤

가족의 생계를 책임져야 하는 가장의 도리가 우선되기에 그렇게 냉혹한 세계에 전쟁하듯 무겁고 거친공간에서 하루를 보내는 게 건설인들의 보편적 일상이다.

저녁에

노곤하고 지친 몸을 달래며 가족과 함께 식탁을 맞이할 시간을 기대하며 일하는 동안 이들 건설인들의 안전은 누가 책임질 것인가

누구보다

가족같은 마음으로 안전시설 하나하나 수익의 차원으로 시공하는 것이 아니라 생명을 보호하는 시설물로 정성을 담아 시공하고자 하는게 경영의 첫번째 철학이다.

수십년 전부터

한국안전으로 시작한 HK에이치케이안전시스템(주)는 전국의 모든 건축현장마다

건설인들의 안전사고소식이 없는 세상을 꿈꾸며

안전시설물 연구개발 투자를 아끼지 않을 뿐 아니라

최고의 기술력과 오랜 경험의 시공능력을 밑바탕 삼아

대한민국의 모든 건설현장을 안전 지대로 만들어 갈 것이다.





## BRIDGE, HARBOR, DAM WORKS [교량, 항만, 도로, 댐]

교량, 항만, 도로, 댐의 건설현장안전은  
HK에이치케이안전시스템(주)가 최고의 경쟁력을  
갖추고 있습니다.

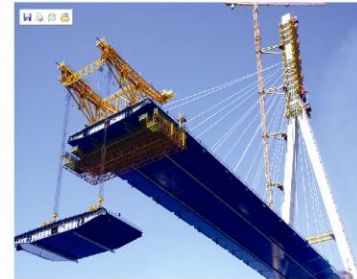
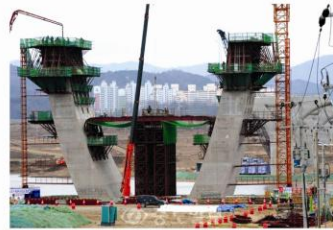
### 최고의 기술력과 우수한 시공능력

HK에이치케이 안전시스템(주)는 아파트 건축현장마다 위험에 노출되어 있는 건설인들의 안전을 책임져 왔습니다.  
각종 안전사고로부터 생명을 보호하는 시설들을 끊임없이 연구개발 하는 것 뿐만 아니라 구조부터해서 완공의 그 날까지 건설시공과 발맞추어 공정기간동안 안전의 파트너로 전국에서 함께 해 오고 있습니다.  
최적의 비용과 우수한 시공능력으로 고객만족은 물론 한국 건설업의 기술력 향상을 앞장서서 실천하고 있습니다.

### 교량, 항만, 도로, 댐 안전시설시공의 역사와 전문기술 보유

현존 안전시설업계중에서는 최고로 많은 자재를 보유하여  
건축공정에 차질이 없을 뿐 아니라  
전국의 교량, 도로, 항만, 댐의 건설현장마다  
수년의 기술노하우를 지닌 인적자원의 현장투입관리로  
현장마다 안전시설 시공 및 관리에서는 최고의 경쟁력을 확보하고 있습니다.





시공 INFO'

교량안전시설 시공계획서

BEST PARTNER & FIRST COMPANY



# 추락 방지망 시공

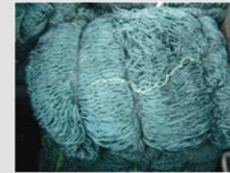
Handing and taking in doing again, also, after had  
verticalities, cannot after construction finished  
a matter after the suitable length of construction  
and handwork, was, according to the  
the amount a thing as the about level, and  
thing and giving in doing again, also, after had  
verticalities, cannot after construction finished  
a matter after the suitable length of construction  
and handwork, was, according to the  
the amount a thing as the about level, and  
thing and giving in doing again, also, after had

## 1. 현장검측

- 1) 망제작을 위해 현장 강교의 사이즈를 검측한다.

## 2. 자재운반 및 분배

- 1) 작업전 특별안전교육 실시
- 2) 자재반입시 이상유무 확인 (수량, 상태등)
- 3) 장비사용시 주변의 위험요수를 파악하고 안전요원을 배치한다 .



## 3. 추락망의 제작

- 1) 작업팀 작업시 자재상태 확인 후 작업
- 2) 망에 안전로프 결속시 그물코의 간격은 일정하게 하며 1.5m~3m정도  
여분을 두고 안전망이 제 강도를 발휘 수 있도록  
로프를 가로,세로방향으로 3m~5m간격으로 끼워서 지지선을 만든다.



## 4. 추락망의 설치

- 1) 추락망의 고정은 빔클램프 또는 스테이트 볼트를 사용하여 고정한다.



## 5. 완료

- 1) 고정 후 고정상태를 철저히 확인한다.(로프매듭시 결속상태 확인)
- 2) 자재정리정돈을 하여 다음 작업시, 주변 타작업에 위험요소가 되지 않도록 한다.







# 낙하물방지공 시공

## 1. 사전 파이프, 브라켓조립

- 1) 작업전 특별안전교육 실시
- 2) 자재반입시 이상유무 확인(수량, 상태) 등
- 3) 사전 브라켓을 조립하여 설치시 작업성을 용이하게 한다.

## 2. 소운반

- 1) 조립된 파이프, 브라켓을 설치할 장소로 운반한다.
- 2) 브라켓 및 단관파이프의 조립상태를 철저히 확인한다.



## 3. 파이프로 이용 설치

- 1) 2인 1조로 하여 파이프를 이용하여 설치



## 4. 밀착하기

- 1) 브라켓을 강교하부에 거치 한 후 파이프를 밀착시켜 고정시킨다.
- 2) 세로대 설치 고정 후 합판을 위에 설치한다.



## 5. 세로파이프 및 합판설치

- 1) 가로대 위에 세로대 단관파이프를 설치하고 고정시킨다.
- 2) 세로대 설치고정후 합판을 위에 설치한다.



## 6. 완료

- 1) 완료된 방지공의 결속 및 고정상태를 체크한 후 이상유무를 체크한다.
- 2) 자재정리정돈을 하여 다음작업시 주변 타작업에 위험요소가 되지않도록 한다.







www.hksafe.com



본사/공장 : 경기도 화성시 남양서로 55번지(구, 송림동621-1)

여수 지사 : 전라남도 여수시 취적리 85-1

홈페이지 : <http://www.hksafe.net> E-mail : [lhksafe@hanmail.net](mailto:lhksafe@hanmail.net)

대표전화: 031,355,3646 FAX: 031355,3669

시공계회서(교량형)

디자인, 편집: HK에이치케이안전시스템 디자인팀

출판: 2011.11.29

Emotional  
Constructor, HK



에이치케이안전시스템(주) HK SAFETY SYSTEM LTD CO.

디자인&편집: 에이치케이안전시스템(주)디자인팀



사전동의없이 무단 복제 금지